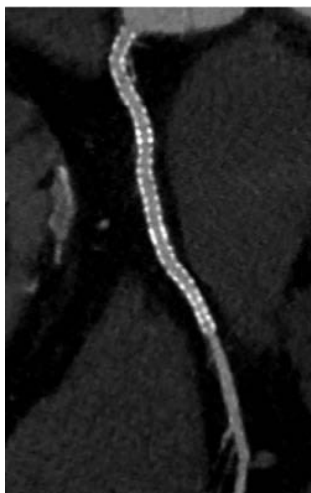
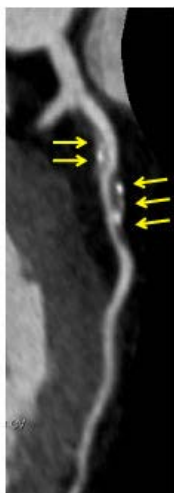


心臓（冠動脈）CT 検査のご案内

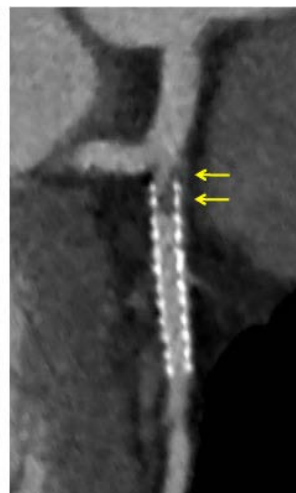
心臓カテーテル検査でしか分からなかった冠動脈の走行、狭窄をCTで評価することができます。心臓CTではカテーテルを使用せず、造影剤を急速注入することで冠動脈の評価が可能です。従来の心臓カテーテル検査に比べて侵襲性が低く、外来で検査を行うことができます。検査時間は30～60分です。



[写真1]狭心症症例



[写真3]ステント留置後症例



心臓（冠動脈）CTの特徴

メリット

- ・心臓カテーテル検査とくらべて安全で短時間の検査が可能です。
- ・心臓の情報以外にも胸部～上腹部の情報も得られます。
- ・入院の必要がなく外来で検査が可能です。

デメリット

- ・冠動脈の石灰化が強い場合、診断の精度が悪くなります。

- ・不整脈など脈拍が不安定な方はきれいに撮影できない場合があります。

検査適応外

- ・造影剤アレルギーがある方
- ・腎臓の機能が悪い方
- ・15秒の息止めができない方（高齢、肺疾患、認知症）

お問い合わせ先/予約方法

心臓（冠動脈）CT検査ご希望の方、またご質問などございましたら下記電話番号までお電話ください。

医療法人宏仁会 海老原総合病院

TEL 0983-23-1111（代表）

フリーダイヤル（放射線部直通）0120-850-280